

いっしょに 新型コロナウイルス感染症対策 をしていきましょう



御家庭にお願いしたいこと

朝

- マスクを着用して登校させてください。
- 登校前に検温をし、学校に報告ください。
- 御家族の方も、**毎朝検温**に御協力ください。
- 風邪の症状**があったら、必ず休ませてください。
- 緊急連絡先は、**必ず連絡が取れる**ようお願いします。



学校で行うこと



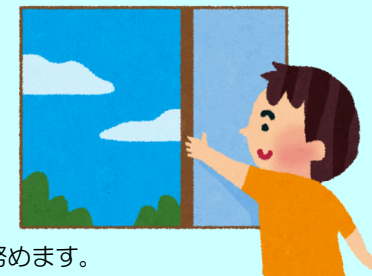
- 登校前に確認ができなかった児童生徒については、学校で**検温**します。
- 発熱が見られた児童生徒は、**家庭連絡**させていただきます。
- 多くの児童が手を触れる箇所を1日1回以上**消毒**します。
(ドアノブ・手すり・スイッチなど)



登校後



- 学校では基本的に**マスクを着用**し、授業を行います。
- 休み時間毎に、児童生徒に**手洗いやうがい**を指導します。
- 教室の**2方向の窓を同時に開け**、換気します。
(空調使用時には、休み時間ごとに換気をします。)
- 座席は各教室6列前向きを基本とし、**机と机の間を最大限あけて対面にならないような形**で生活をします。
- 各教科指導では、当面の間、**感染リスクの高い活動を行わない**など、感染防止に努めます。
 - ・音楽科における狭い空間や密閉状態での歌唱指導や身体接触を伴う活動
 - ・家庭科における調理などの実習や理科のグループ実験等
 - ・体育科・保健体育科における児童生徒が密集する運動や近距離で組み合ったり接触したりする場面が多い運動
 - ・児童生徒が密集して長時間活動するグループ学習
- 給食前には、うがい・手洗い・健康観察を徹底するとともに、**会話を控え、全員前を向いて**食べます。



下校後
その他

- 外から帰ったら、**手洗いやうがい**をお願いします。
- 免疫力を高めるため、十分な睡眠、**適切な運動やバランスの取れた食事**を心掛けるようお願いします。
- ストレス発散のために**適度な運動**をお願いします。
- 新型コロナウイルス感染症に関する**差別や偏見が生じないよう**、御家庭でもお話しください。

- 新型コロナウイルスに関する正しい知識や対策について、児童生徒が感染のリスクを**自ら判断しこれを避ける行動**をとるとともに、新型コロナウイルス感染症に関する**差別や偏見が生じないよう**、発達段階に応じて指導します。
- 気になることがあった場合は、速やかに**学校職員まで御連絡**ください。



※ 上記の内容は、5月18日現在の方針です。今後の状況に応じて変更する場合があります。

笠原小学校

